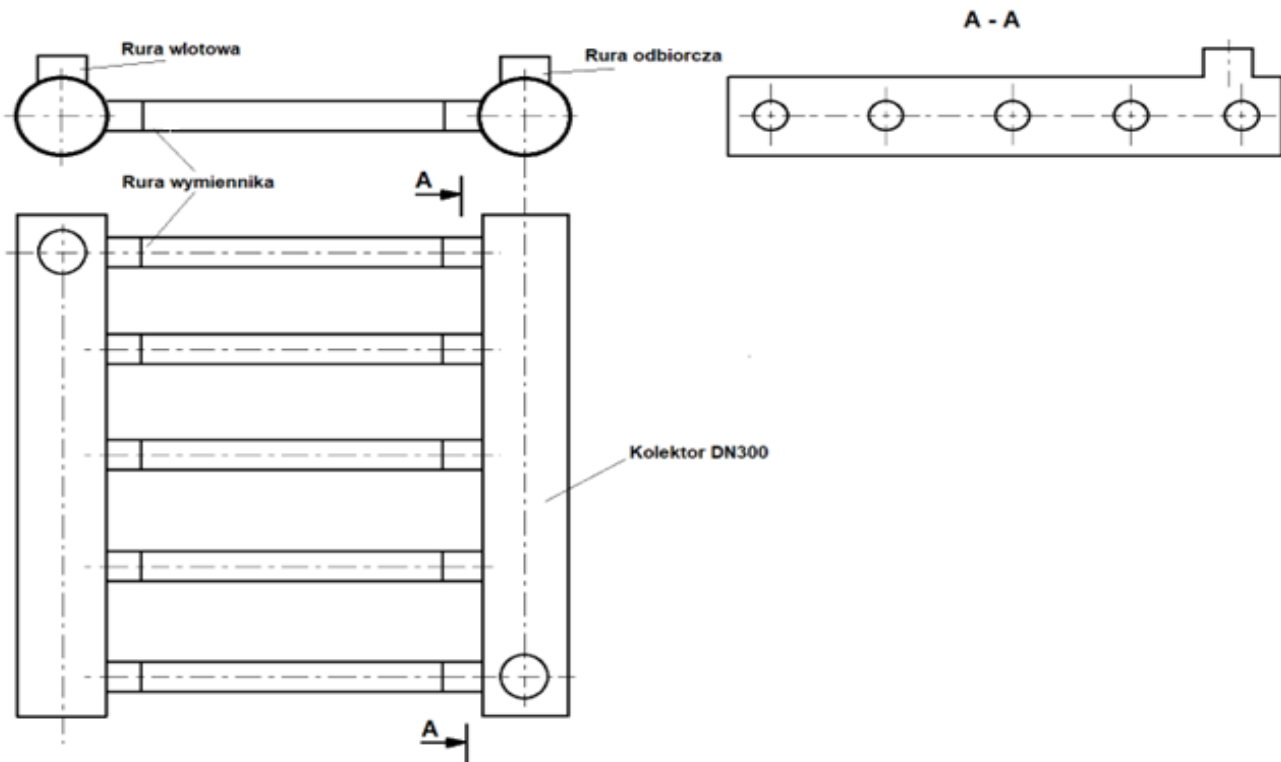


Orurowanie powierzchniowego gruntowego wymiennika ciepła (typ. rurowy)



Zastosowanie :

Orurowanie powietrzno-gruntowego wymiennika ciepła (GWC) jest półproduktem służącym do budowy powietrznych gruntowych wymienników ciepła. Z uwagi na wymianę ciepła ziemi za pośrednictwem kontaktu powietrza z powierzchnią rur wymiennika, rury te wykonane są jako pełne (wymiennik rurowy). Półprodukt szczególnie polecany w branży instalacyjnej do podniesienia sprawności systemów rekuperacyjnych i wentylacyjnych.

Podstawowe parametry:

Średnica kolektora : DN300

Długość kolektora : 6 m

Średnica rur wymiennika : DN90

Długość rur wymiennika: 6 m (12 m, 18 m)

Materiał: wysokociśnieniowy polietylen (HDPE)

Połączenia rur wymiennika : złączki elektrooporowe

Ciężar : 251 kg +/- 10 %

SDR 11 (SDR17)

Normy:

- PN-EN 12201-2:2024-04 „Systemy przewodów rurowych z tworzyw sztucznych do przesyłania wody oraz do kanalizacji ciśnieniowej. Polietylen (PE). Część 2: Rury”

- Atest PZH B.BK.60110.1298.2024 - montaż w instalacjach służących do przesyłania wody przeznaczonej do spożycia przez ludzi*

- Atest PZH B.BK.60110.0518.2023 - montaż w instalacjach służących do przesyłania wody przeznaczonej do spożycia przez ludzi*

Uwagi:

* Na wyrób gotowy w postaci powietrzno-gruntowego wymiennika ciepła może być wymagany atest na przesyłanie powietrza

Podane w karcie katalogowej wymiary są tylko przykładowymi i istnieje możliwość wykonania orurowania wymiennika powietrzno-gruntowego wg. wymagań klienta. W tym celu zapraszamy do kontaktu. Dodatkowo możliwe jest zastosowanie dodatków antybakteryjnych, które mogą być wieszane w ścianki rur oraz kolektora wymiennika .